

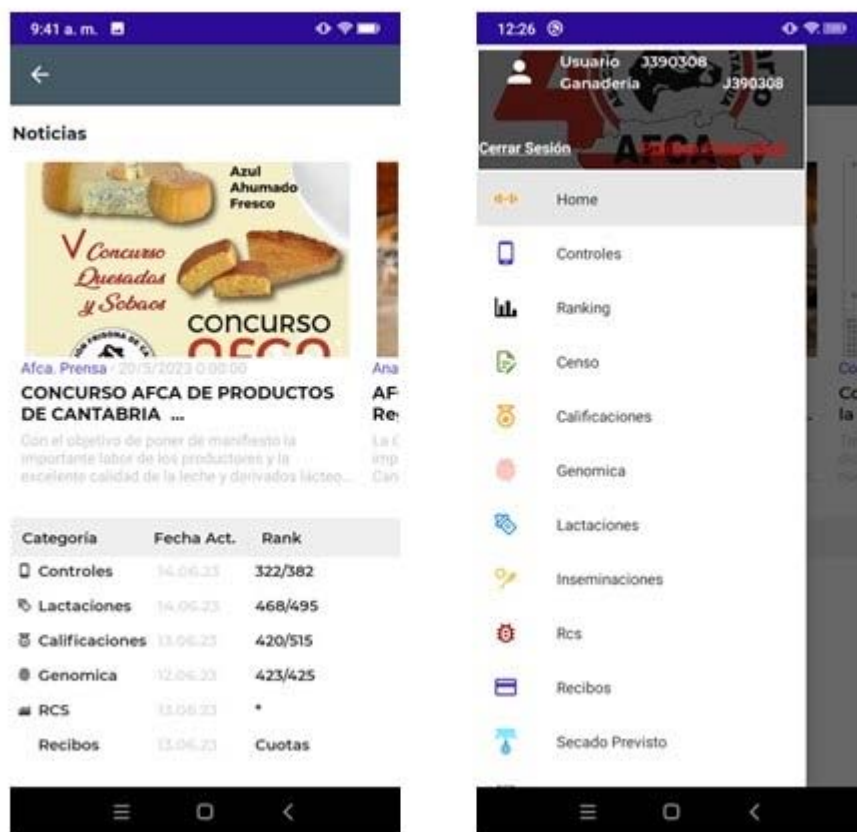
APP GANADEROS

Esta App aporta una funcionalidad exclusiva que la diferencia de otras App de gestión de granja. No se pretende crear una herramienta específica para la gestión de la granja; para ello existen ya gran variedad de software en el mercado. Enumeramos a continuación toda la funcionalidad que marca diferencia con otros estándares de desarrollo:

MODULOS

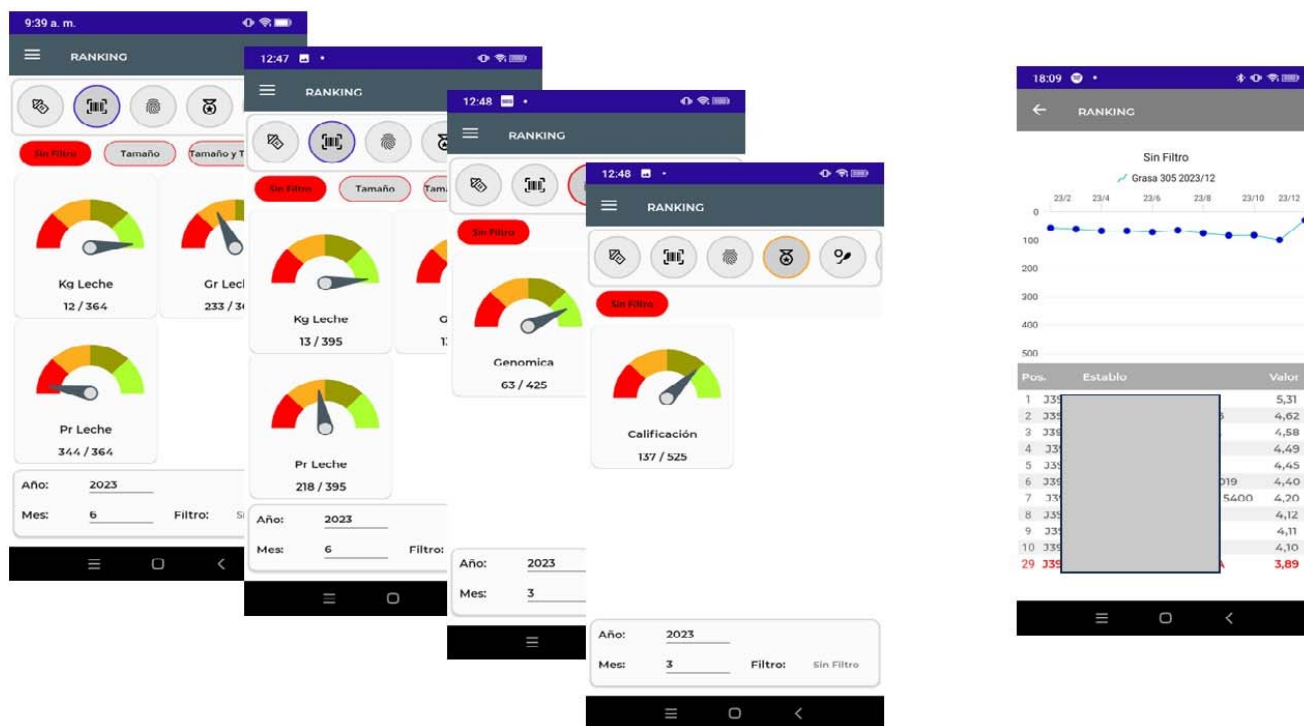
- Menú de módulos y funciones
- Ranking por establo
- Detalle de Controles mensuales
- Entidades Principales
- Ficha de la Vaca. 1
- Ficha de la Vaca. 2
- Bacteriología de Tanques
- Toma de RCS fuera de Control Lechero
- Secado Selectivo
- Recibos
- Toros más utilizados
- Administración

MENU DE MODULOS Y FUNCIONES



Menu General, una vez nos hayamos registrado correctamente.

RANKING POR ESTABLO



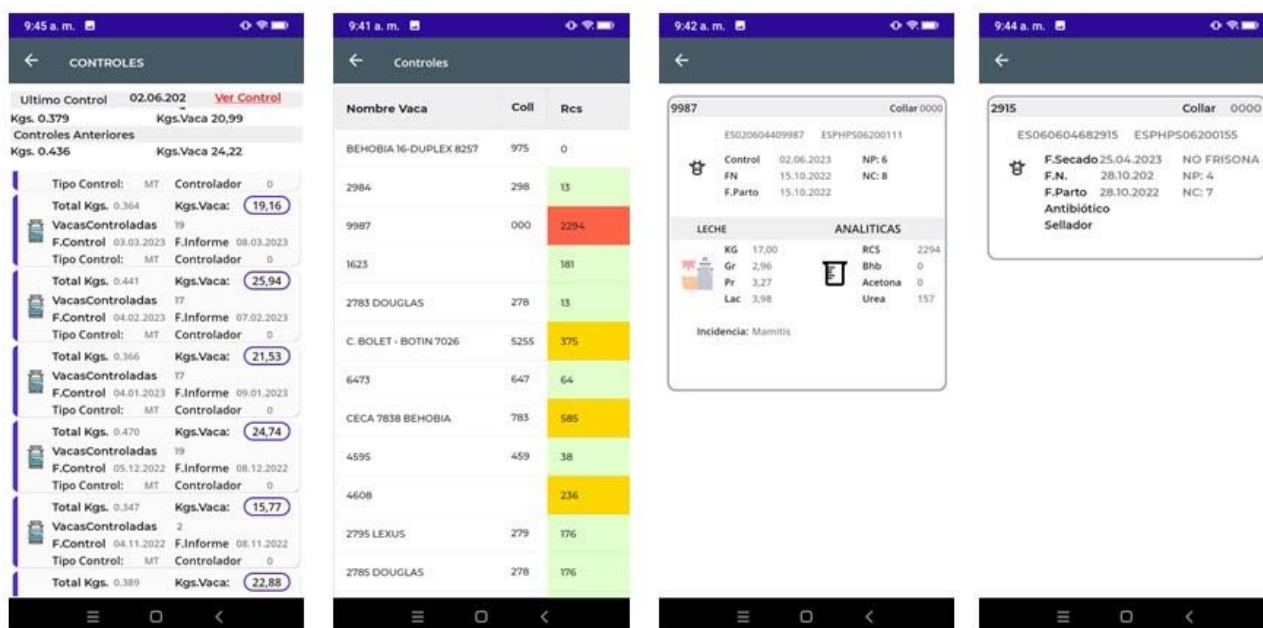
Los datos que se muestran corresponden al último control realizado, aunque se pueden consultar los de meses anteriores. La información se puede filtrar a nivel de Tamaño de establo, Tipo de Ordeño y Tamaño-Tipo.

Pulsando en cada gráfico se nos muestra la posición de los mejores establos.

El ranking se muestra a nivel de:

- ▶▶ Controles
- ▶▶ Lactaciones
- ▶▶ Calificaciones
- ▶▶ Genómica

DETALLE DE CONTROLES MENSUALES



Se muestran los datos de los últimos controles mensuales.

Dentro de cada control mensual se muestran todos los datos de la vaca y el correspondiente resultado de su analítica:

- ▶▶ Datos de control de la vaca en ordeño
- ▶▶ Datos de secado de la vaca

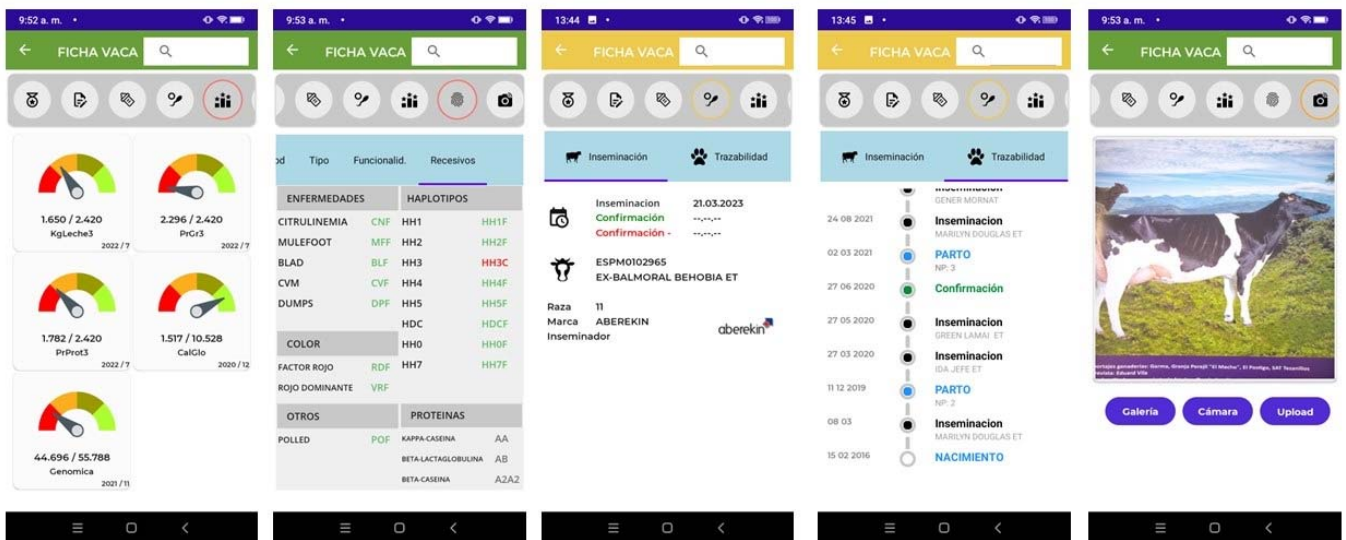
ENTIDADES PRINCIPALES

The image displays five screenshots of a mobile application interface, each showing a different data view for farm entities. The views are: Censo (Census), Genómica (Genomics), Lactaciones (Lactations), Calificaciones (Qualifications), and Inseminaciones (Inseminations). Each view includes a search bar, filters, and a list of entities with their respective data points.

Mostramos las entidades principales:

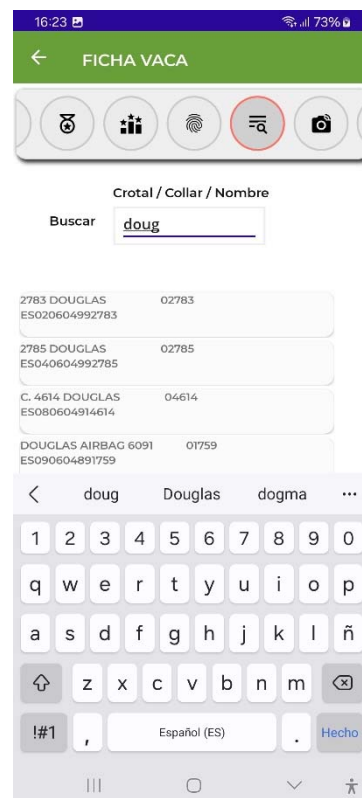
- ▶▶ Censo del Establo. Cruzado directamente con los datos oficiales de la Consejería de Ganadería. Incluye filtros para seleccionar en función de la edad de las reses.
- ▶▶ Genómica. Muestra los datos de Genómica así como la diferencia del ICO con el anterior catalogo.
- ▶▶ Lactaciones. Relación de lactaciones finalizadas (con su dictamen de validacion) y lactaciones en curso.
- ▶▶ Calificaciones. Puntuación obtenida en la última ronda de calificación.
- ▶▶ Inseminaciones. Relación de inseminaciones con posibilidad de filtrar por Abiertas, Confirmadas y pendientes de confirmar.

FICHA DE LA VACA 2

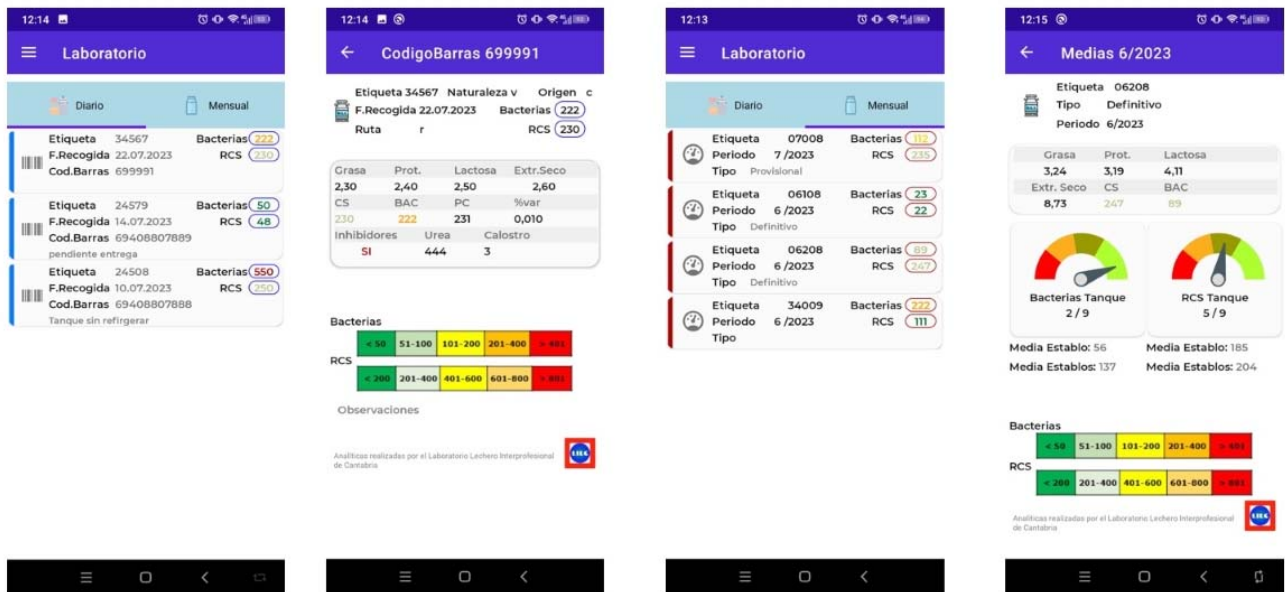


Mostramos los datos de la Ficha de la vaca:

- ▶▶ Ranking individual de la vaca. Incluye datos de producción (también vitalicia), calificación, genómica.
- ▶▶ Genómica. Muestra los datos de Genómica agrupados por catálogos. Se incluyen datos de caracteres recesivos
- ▶▶ Reproductivo. Datos detallados de la última inseminación de la vaca y toda la trazabilidad de la vaca desde el nacimiento.
- ▶▶ Galería. Foto de la vaca
- ▶▶ Buscador. Podemos buscar cualquier vaca Por Crotal, collar o Nombre.



BACTERIOLOGIA DE TANQUES

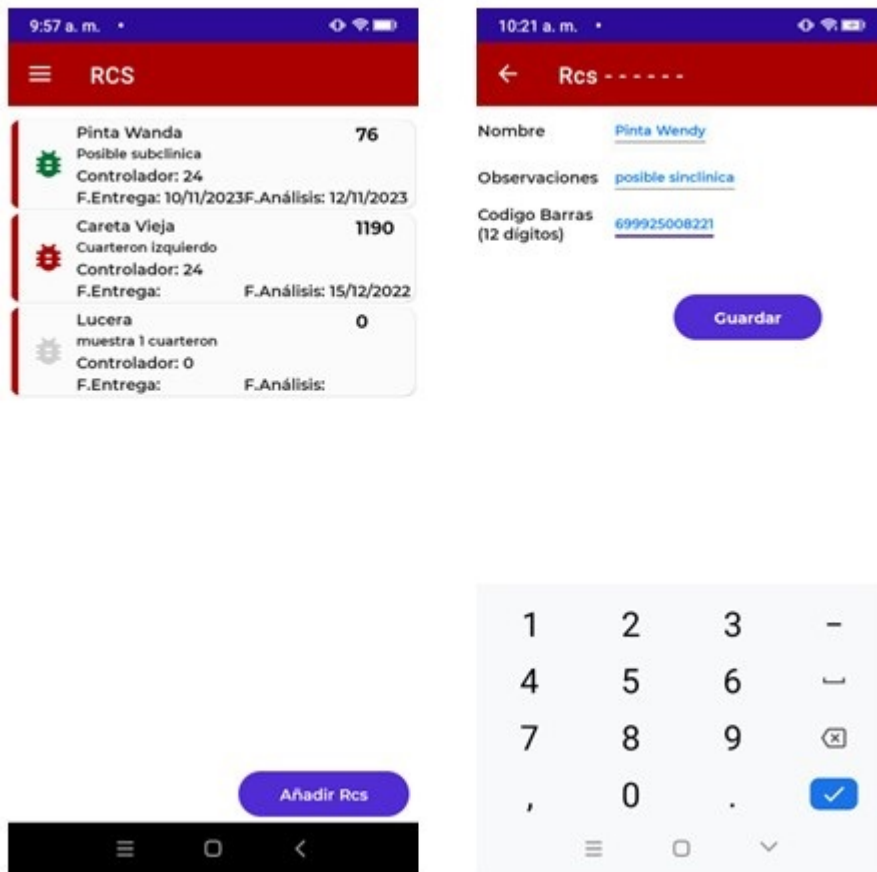


Además de incorporar las analíticas de vacas individuales podemos ver los relativos a la bacteriología de los tanques que analiza el Laboratorio para entregas a la industria correspondiente.

Se muestran dos tipos de analíticas. Las del tanque individual y la media mensual de los tanques. El ranking se muestra a nivel de:

- ▶▶ Células Somáticas
- ▶▶ Bacterias

TOMA DE RCS FUERA DE CONTROL LECHERO



La App de la posibilatar al ganadero de solicitar una analítica de Control Lechero fuera del día mensual programado. El ganadero solo tendrá que proporcionar la muestra de la res al Controlador Oficial. Recibirá el resultado en uno o dos días en su App.



Arrastrando la ficha de izquierda a derecha se nos muestra la opción para borrar.

SECADO SELECTIVO

9:58 a. m.

SECADOS SELECTIVOS

	Kg. Leche	Rcs Ponderado	
ESTABLO	0.436	12.304	
NP 2		Dias 198	
DESCONOCIDO DE R. DESCONOCIDA		DG 0	
FP Ant. 22.06.22 DEL 364			
Ins 05.12.22 Secado 23.07.23 FP 11.09.23			
RCS 584 488 548 655		MEDIA 565	
2785 DOUGLAS	2785	NP 2	Dias 208
GEN SOUVENIR ROJO			DG 0
FP Ant. 05.09.22 DEL 289			
Ins 25.11.22 Secado 13.07.23 FP 01.09.23			
RCS 109 95 146 176		MEDIA 127	



Listado de Vacas a Secar en los próximos 45 días. Incorpora la media de RCS de los últimos 4 controles. Aparecen marcadas aquellas vacas candidatas a ser tratadas clínicamente por superar los valores de RCS recomendados.

RECIBOS



Recibos y cuotas emitidas al ganadero.

TOROS MAS UTILIZADOS

9:58 a. m. TOROS

Inseminaciones de los últimos 12 meses

Mi Establo Todos

- DESCONOCIDO DE R. XYXM000000000 N° Inseminaciones: 15
- AKILIA KIWI ET ESPM9204292619 N° Inseminaciones: 7
- EX-BALMORAL BEHOBIA ET ESPM0102965091 N° Inseminaciones: 5
- GEN SOUVENIR ROJO ESPM9203607918 N° Inseminaciones: 2
- ..NOMBRE??? 0000000000000 N° Inseminaciones: 2
- IDA JEFE ET ESPM920449344 N° Inseminaciones: 2

9:59 a. m. TOROS

Inseminaciones de los últimos 12 meses

Mi Establo Todos

- DESCONOCIDO DE R. BELGA AZUL XYXM0000000004 N° Inseminaciones: 14595
- DESCONOCIDO DE LA RAZA XYXM0000000001 N° Inseminaciones: 5617
- ..NOMBRE??? 0000000000000 N° Inseminaciones: 1388
- MAMBO DES PEUPLIERS BELM095667934 N° Inseminaciones: 749
- DESCONOCIDO DE RAZA BBB XYXM0000000002 N° Inseminaciones: 673
- SIEMERS CD PAIRING 31607 ET ESPM9204974622 N° Inseminaciones: 651

11:48 Índices Toro

FUSTSYN PARKER-ET

aberekin 840M3128190241 Año Nac 2020

Percentil 98 ICO 1228

IMCT

Leche	ECO	Pastoreo	Queso
269	225	122	370

Valoración Producción Fiabilidad: 76 %

Hijas	123	Rebaños	567	Orig.	ESP2306
Kg.Leach	1,044	Kg.Grasa	69	Kg.Prot	50
		%Gra	0,30	%Prot.	0,15

Valoración Tipo Fiabilidad: 89 %

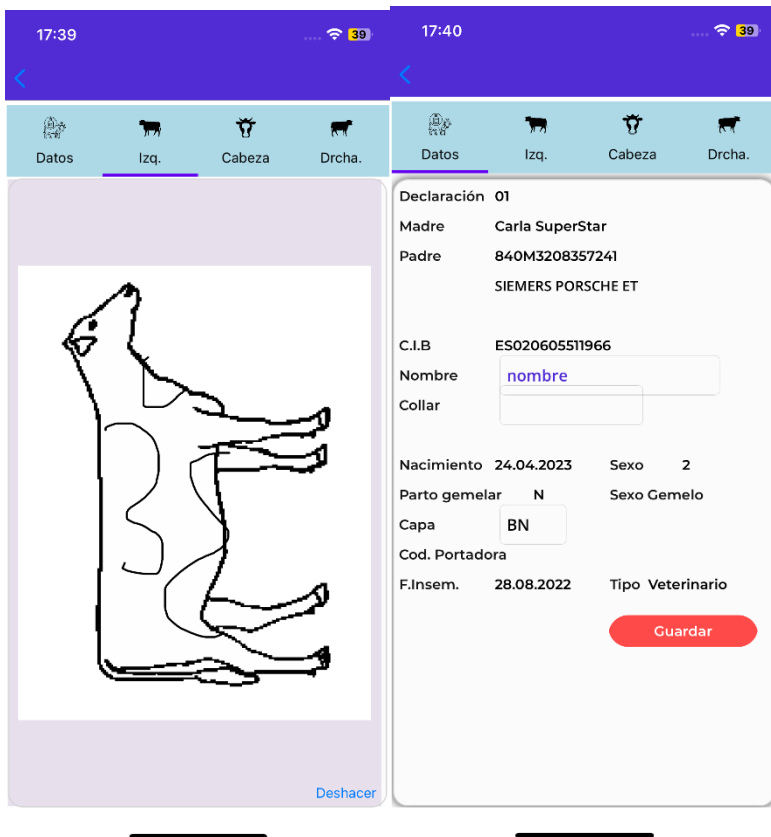
Hijas	235	Rebaños	567	Orig.	ESP2306
ICT	1,39	ICAP	-1,40		
IPP	1,41	ICU	-1,90		
Estatura	1,41	Anc.Pech	0,34		
Pr.Corp	1,60	Anc.Grupa	1,50		
An.Grupa	1,98	Angulosid	0,70		
V.Lateral	0,10	V.Post.	-1,00		
Ang.Podal	1,11	Movilidad	1,10		
MA	1,10	Ins.Anter.	1,10		
Ins.Post	1,10	Lig.Susp.	1,20		
Prof.Ubre	1,40	Pezón	-1,18		
Pezón	1,10	Long.Pezo	1,10		

Valoración Ptos. Fiab. Hijas Rebañ Orig

Longevidad	50	120		2306
RCS	71	97		2306
VOR	84	108		2306

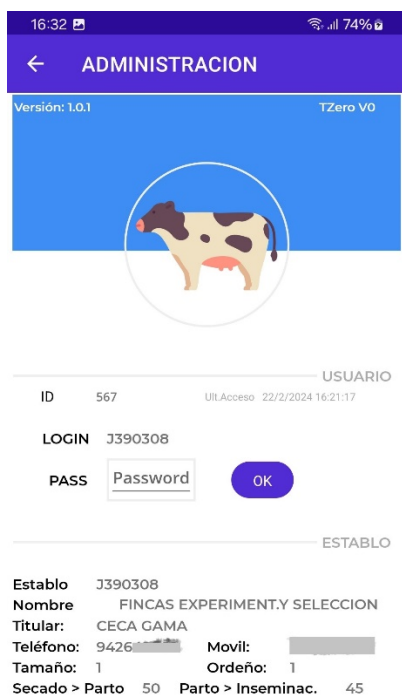
Se muestran los toros más utilizados en el establo del ganadero, así como los que usan en los demás establos.

NACIMIENTOS



Al igual que hacen los controladores, podremos registrar nuestros propios animales. Puede pedir unos punteros especiales a AFCA para el correcto pintado de las terneras.

ADMINISTRACION



La App nos debe aportar cierta funcionalidad para manejar ciertas operaciones. Pueden ser operaciones como:

- ▶▶ Cambio de contraseñas
- ▶▶ Bloqueo de usuarios
- ▶▶ Auditoría de ciertas operaciones